

Инновации | Технологии | Модернизация



«САРТОГОСМ» - уникальные компетенции в весостроении

По вопросам продаж и поддержки обращайтесь:

Астана +7(7172)727-132 Волгоград (844)278-03-48 Воронеж (473)204-51-73
Екатеринбург (343)384-55-89 Казань (843)206-01-48 Краснодар (861)203-40-90
Красноярск (391)204-63-61 Москва (495)268-04-70 Нижний Новгород (831)429-08-12
Новосибирск (383)227-86-73 Ростов-на-Дону (863)308-18-15 Самара (846)206-03-16
Санкт-Петербург (812)309-46-40 Саратов (845)249-38-78 Уфа (347)229-48-12

Единый адрес: sgt@nt-rt.ru Веб-сайт: www.sartogism.nt-rt.ru

Продукты и готовые решения





О компании

«САРТОГОСМ» - совместное российско-германское предприятие концерна Sartorius, основанное в Санкт-Петербурге в 1991 году. «САРТОГОСМ» имеет свою производственную базу по выпуску современных электронных весов: от полумикро- и аналитических до промышленных весов. 19 летний опыт разработок лабораторных весов совместно с Sartorius, использование в производстве элементной базы, технологий и высокоинтеллектуального программного обеспечения Sartorius, гарантируют высокое качество продукции и обеспечивают репутацию надежного производителя и высокое признание на российском рынке.

Миссия

Переоснащение предприятий и организаций современными высокоточными средствами измерения массы и оборудованием для передовых биотехнологий с целью модернизации российской промышленности, развития приоритетных направлений науки, создания высокотехнологичной конкурентоспособной продукции, повышения производительности, усиления контроля за качеством.

Модернизация

«САРТОГОСМ» предлагает различные варианты модернизации лабораторий и промышленного оборудования. Квалифицированные специалисты подберут наиболее оптимальный вариант с учетом особенностей технологий и оборудования клиента, а также предъявляемых требований. Экономическая выгода и комплексный подход к решению задач модернизации парка морально устаревшего оборудования позволяет рассчитывать на максимальный экономический эффект для предприятий.



Производитель гирь и наборов гирь

«САРТОГОСМ» является ведущим в России производителем гирь и наборов гирь высоких классов точности E1, E2, F1, F2 номинальной массой от 1 мг до 20 кг. Предприятие выпускает более 500 наименований гирь и гиревых наборов, соответствующих требованиям Международных рекомендаций OIML R111 и ГОСТ 7328-2001.



Метрологическая служба

«САРТОГОСМ» имеет метрологическую службу, аккредитованную Федеральным агентством по техническому регулированию и метрологии на право поверки весов, компараторов и гирь. В состав метрологической службы входит лаборатория поверки и калибровки гирь, полностью соответствующая требованиям Международного стандарта ИСО/МЭК 17025 «Общие требования к компетентности испытательных и калибровочных лабораторий».

Учебный центр

Тренинг - центр «САРТОГОСМ», созданный в 1996 году и оснащенный образцами всей производимой техники, позволяет протестировать оборудование в работе и обучиться его функциональным возможностям.

Основные направления деятельности:

- обучение метрологов совместно с Санкт-Петербургским филиалом Академии стандартизации, метрологии и сертификации;
- консультирование по вопросам применения средств измерения массы;
- обучение сервисных инженеров;
- цикл мини-тренингов для дилеров.

Сервисный центр

Сервисный и консультационный центр «САРТОГОСМ» является филиалом сервисной службы концерна Sartorius в России и осуществляет гарантийный ремонт и сервисное обслуживание весоизмерительной техники и лабораторного оборудования Sartorius Stedim Biotech. Для наших клиентов мы предлагаем широкий выбор сервисных услуг:

- поверку и предпродажную подготовку оборудования;
- пуско-наладочные работы;
- сервисное обслуживание в течение всего срока эксплуатации;
- устранение неисправностей и текущий ремонт;
- консультации и обучение сервисных инженеров.

Система менеджмента качества

Более 10 лет на «САРТОГОСМ» разработана и внедрена система менеджмента качества, соответствующая требованиям ГОСТ Р ИСО 9001-2008. На протяжении всего времени наше предприятие успешно проходит сертификационные аудиты, подтвержденные одной из крупнейших сертификационных организаций в России ООО «ТЕСТ-С.-Петербург», и являющегося официальным партнером международной сертификационной сети IQNet.



1

Технологии и инновации в производстве весов



Представить сферу жизни, которая бы не поддавалась измерениям сложно. Наука, медицина, промышленность, биотехнологии — этот список можно продолжать бесконечно, и везде важна точность измерений. Лидером по производству высокоточной весо-измерительной техники является совместное предприятие «САРТОГОСМ», которое объединило российскую производственную базу с передовыми немецкими технологиями.

Весы российского производства «САРТОГОСМ» задают новые ориентиры точности, надежности и функциональности. Инновационные технологии, применяемые в производстве весов «САРТОГОСМ» намного обогнали стандарты весов российских производителей.

Уникальная монолитная весовая ячейка

Весы «САРТОГОСМ» оснащены монолитной весовой ячейкой, выпускаемой концерном SARTORIUS. Поэтому весы имеют большой запас прочности и высочайшую точность измерений.

Полумикровесы MB 210-A

Максимальная точность – даже при минимальных количествах образцов

Внесены в Госреестр СИ:
Российской Федерации: № 26554-04
Республики Беларусь: № РБ 03 02 4316 10
Республики Казахстан: № KZ.02.03.03293-2010/26554-04
Изготавливаются в соответствии с ГОСТ 24104-2001

Назначение:

- Полумикровесы MB применяются:
- на фармпроизводствах;
- в металлургической отрасли и добыче драгоценных металлов;
- в лабораториях по разработке и контролю качества лекарств, и косметики и продуктов питания;
- в атомной энергетике и аэрокосмической индустрии;
- для нанотехнологий.

Оснащение:

- весы с пятым знаком;
- встроенная калибровочная гиря;
- протоколирование по ISO/GLP;
- применяются для определения плотности и калибровки пипеток.

Технологии:

Полумикровесы MB обеспечивают высокую точность и производительность, они долговечны и надежны. В конструкции весов используется монолитная патентованная весовая ячейка SARTORIUS.

Качество:

- конструктивно весы состоят из электронного блока и весовой системы, это минимизирует воздействие изменений температуры и обеспечивает наивысшую достоверность показаний;
- большой ЖК-дисплей с подсветкой обеспечивает легкое считывание результатов;
- стеклянная ветрозащитная витрина;
- конструктивная возможность взвешивания под весами (гидростатическое взвешивание).



Технические характеристики

Модель	Наибольший предел взвешивания, г	Наименьший предел взвешивания, мг	Дискретность отсчёта, мг	Цена поверочного деления, мг	Класс точности по ГОСТ 24104-2001	Гири для калибровки весов	Размер чашки весов, мм
МВ 210-А	210	1	до 80 г – 0,01 св. 80 г – 0,1	1	Ⓛ	встроенная	∅ 75

Опции:	Драйвер для передачи результатов взвешивания от весов в компьютер
	Программа для отображения статической обработки и ведения архивов результатов взвешивания
	Кабель RS 232C (9 pin) 3 м
	Кабель RS 232C (9 pin) 6 м
	Набор для определения плотности YDK-01
	Набор для калибровки пипеток YCP03-1 с программой «СартоКап»

Преимущества:
Весы МВ в диапазоне до 80 г обеспечивают дискретность взвешивания, которая в 10 раз превышает стандартную ($d=0,00001$ г).

Интерфейс:
Интерфейс RS-232 для связи с персональным компьютером, принтером и другими устройствами, (ПО – опция).

Прикладные программы:

- память веса тары, взвешивание брутто/нетто;
- компенсация тары;
- процентное взвешивание;
- рецептурное взвешивание;
- усреднение массы (взвешивание животных) или нестабильных образцов;
- подсчет количества штук (деталей);
- суммирование количества предметов;
- переключение единиц измерения массы;
- 18 единиц измерения.



Полумикровесы МВ

– совершенный инструмент для работ с пятым знаком;

...единственные полумикровесы
российского производства!



Аналитические и лабораторные весы серии SE

Сильное стандартное решение с отличным соотношением цена-качество

Внесены в Госреестр СИ:
Российской Федерации: № 33939-07
Республики Беларусь: № РБ 03 02 3540 07
Республики Казахстан: № КЗ.02.03.01938-2007/33939-07
Республики Молдова: № I-508:2007

Назначение:

Весы серии SE надежны и просты в эксплуатации, оснащены широким набором прикладных программ и незаменимы:

- в лабораториях;
- контролирующих организациях;
- в фармацевтике;
- в учебных и исследовательских проектах;
- в производственном процессе.

Преимущества:

- расширенный номенклатурный ряд;
- соответствуют мировым стандартам качества;
- выбор вариантов исполнения;
- текстовое меню на русском языке.



Весы SE

– сделаны точно по Вашим потребностям;
...легко работать!

Лабораторные весы серии SE награждены ЗАКОМ КАЧЕСТВА
Лабораторное оборудование
по результатам экспертной оценки
ФГУ «РОСТЕСТ-МОСКВА».

Весы серии SE являются
победителем конкурса
«Инновации-2008»
в номинации
«Лучшее соотношение
«Цена-качество»».



Аналитические и лабораторные весы серии CE

Сильное стандартное решение с отличным соотношением цена-качество



Выбор вариантов исполнения:

Из модельного ряда серии CE Вы можете выбрать весы с внешней или внутренней калибровкой. В номенклатуре весов CE присутствуют наиболее востребованные в лабораториях модели со встроенной калибровкой:

- с НПВ 100-200 г, с дискретностью 0,1 мг;
- с НПВ 620 г, с дискретностью 1 мг;
- с НПВ 6 кг, с дискретностью 10 мг.

Соответствуют мировым стандартам качества:

Технические и метрологические характеристики весов CE полностью соответствуют требованиям, установленным в МOЗМ Р76 и ГОСТ 24104-2001

Интерфейс RS-232C:

Для постоянного учета процесса работы пользователь может подключить весы к компьютеру или принтеру.

Надежная защита от перегрузок:

В весах встроена электронная система контроля перегрузки при превышении НПВ на 9e, а от случайных больших перегрузок в конструкции весов предусмотрена механическая защита.

Конструктивная возможность взвешивания под весами.

Дополнительные возможности:

- расчет плотности;
- арифметические вычисления, ввод поправки на коэффициент;

Новая концепция управления весами:

Текстовое меню на русском языке с подсказками.

Новый ЖК-дисплей со спокойной серо-белой подсветкой – снижает утомляемость глаз оператора и обеспечивает прекрасное считывание при любом освещении, высота цифр – 15 мм.

Уровень, который у Вас перед глазами, позволяет отследить положение весов на рабочем месте и обеспечить правильные условия проведения измерений.

Протоколирование:

В весах встроены таймер, отображающий текущее время и дату, что позволяет производить протоколирование результатов измерений и калибровки весов в соответствии с требованиями стандартов ISO/GLP.

Прикладные программы:

- компенсация тары;
- подсчет количества штук;
- суммирование результатов измерений;
- расчет массы на единицу площади;
- пересчет результатов по формуле;
- вычисление среднего значения;
- взвешивание в процентах;
- рецептурное взвешивание;
- взвешивание нестабильных образцов (животных) или в нестабильных внешних условиях;
- суммирование количества предметов;
- при работе с принтером - автоматическое протоколирование результатов;
- взвешивание брутто/нетто.

g/mg



Опции:

Драйвер для передачи результатов взвешивания от весов в компьютер

Программа для отображения статической обработки и ведения архивов результатов взвешивания





Кабель RS 232C (9 pin) 3 м

Кабель RS 232C (9 pin) 6 м

Набор для определения плотности YDK-01 CE



Технические характеристики

Модель	Наибольший предел взвешивания, г	Наименьший предел взвешивания, г	Дискретность отсчёта, мг	Цена поверочного деления, мг	Класс точности по ГОСТ 24104-2001	Гиря для калибровки весов	Размер чашки весов, мм
Аналитические весы							
	CE 124-C	120	0,01	0,1	1	Ⓜ	встроенная ∅ 90
	CE 224-C	220	0,01	0,1	1	Ⓜ	встроенная ∅ 90
Прецизионные лабораторные весы							
	CE 153-C	150	0,02	1	10	Ⓜ	встроенная ∅ 115
	CE 153	150	0,02	1	10	Ⓜ	100 г F ₁ ∅ 115
	CE 323-C	320	0,02	1	10	Ⓜ	встроенная ∅ 115
	CE 323	320	0,02	1	10	Ⓜ	200 г F ₁ ∅ 115
	CE 423-C	420	0,02	1	10	Ⓜ	встроенная ∅ 115
	CE 423	420	0,02	1	10	Ⓜ	200 г E ₂ ∅ 115
	CE 623-C	620	0,02	1	10	Ⓜ	встроенная ∅ 115
	CE 623	620	0,02	1	10	Ⓜ	500 г E ₂ ∅ 115
	CE 612-C	610	0,5	10	100	Ⓜ	встроенная ∅ 115
	CE 612	610	0,5	10	100	Ⓜ	500 г F ₂ ∅ 115
	CE 812-C	810	0,5	10	100	Ⓜ	встроенная ∅ 115
	CE 812	810	0,5	10	100	Ⓜ	500 г F ₂ ∅ 115
	CE 1502-C	1500	0,5	10	100	Ⓜ	встроенная 180x180
	CE 1502	1500	0,5	10	100	Ⓜ	1 кг F ₁ 180x180
	CE 2202-C	2200	0,5	10	100	Ⓜ	встроенная 180x180
	CE 2202	2200	0,5	10	100	Ⓜ	2 кг F ₁ 180x180
	CE 4202-C	4200	0,5	10	100	Ⓜ	встроенная 180x180
	CE 4202	4200	0,5	10	100	Ⓜ	2 кг E ₂ 180x180
	CE 6202-C	6200	0,5	10	100	Ⓜ	встроенная 180x180
	CE 6202	6200	0,5	10	100	Ⓜ	2 кг E ₂ 180x180
	CE 2101-C	2100	5	100	-	-	встроенная 180x180
	CE 2101	2100	5	100	-	-	2 кг F ₂ 180x180
	CE 6101-C	6100	5	100	1000	Ⓜ	встроенная 180x180
	CE 6101	6100	5	100	1000	Ⓜ	2 кг F ₂ 180x180
CE 8101-C	8100	5	100	1000	Ⓜ	встроенная 180x180	
CE 8101	8100	5	100	1000	Ⓜ	5 кг F ₂ 180x180	

Гарантийный срок - 3 года с момента продажи.

Гарантийное и послегарантийное обслуживание осуществляет «САРТОГОСМ».

Аналитические весы серии ЛВ

Соответствуют возможностям бюджета
российских лабораторий

Внесены в Госреестр СИ:
Российской Федерации: № 27251-04
Республики Беларусь: № РБ 03 02 2491 10
Республики Казахстан: № KZ.02.03.03294-2010/27251-04
Изготавливаются в соответствии с ГОСТ 24104-2001

Весы ЛВ

– мобильные и надежные,
компактные, в прочном корпусе,
с высококачественной весовой системой
... современный лабораторный стандарт



Назначение:

Аналитические весы серии ЛВ специально выпущены с целью эффективной замены морально устаревших механических весов. Весы ЛВ незаменимы для повседневной работы:

- в любых лабораториях;
- в исследовательских институтах;
- в образовательных учреждениях;
- контролирующих организациях.

Преимущества:

- использование новейших технологий SARTORIUS;
- классический корпоративный дизайн «САРТОГОСМ»;
- компактные размеры удачно сочетаются с надежностью и удобством в работе.

Технологии:

Весы ЛВ оснащены монолитной весовой ячейкой SARTORIUS, которая обеспечивает высокую точность и надежность, и гарантирует долговременную эксплуатацию весов.

Качество:

- весы ЛВ имеют компактный размер, маленький вес и прочный корпус, благодаря этому весы удовлетворяют любым требованиям, связанным с размещением;
- имеют высококонтрастный дисплей, обеспечивающий легкое считывание показаний;
- стеклянная ветрозащитная витрина;
- наружная калибровочная гиря.

Оснащение:

- для удобства работы с весами имеются две клавиши TARA, позволяющие производить тарирование как правой рукой, так и левой рукой;
- пузырьковый уровень.

Интерфейс:

Интерфейс RS-232 для связи с компьютером, принтером и другими устройствами, ПО (опция).

**Прикладные программы:**

- компенсация тары;
- процентное взвешивание;
- рецептурное взвешивание;
- усреднение масс (взвешивание животных или нестабильных образцов);
- подсчет количества штук (деталей);
- суммирование количества предметов;
- контрольное взвешивание (больше/меньше);
- 16 единиц измерения.

Опции:

Драйвер для передачи результатов взвешивания от весов в компьютер

Программа для отображения статической обработки и ведения архивов результатов взвешивания

Кабель RS 232C (9 pin) 3 м

Кабель RS 232C (9 pin) 6 м

Технические характеристики

Модель	Наибольший предел взвешивания, г	Наименьший предел взвешивания, г	Дискретность отсчёта, мг	Цена поверочного деления, мг	Класс точности по ГОСТ 24104-2001	Гиря для калибровки весов	Размер чашки весов, мм
ЛВ 120-А	120	0,01	0,1	1	Ⓢ	100 г E ₂	∅ 75
ЛВ 210-А	210	0,01	0,1	1	Ⓢ	200 г E ₂	∅ 75

Гарантийный срок - 3 года с момента продажи.

Гарантийное и послегарантийное обслуживание осуществляет «САРТОГОСМ».

Лабораторные прецизионные весы серии ВС

Новые решения для лабораторий

Внесены в Госреестр СИ РФ: № 28377-04
Изготавливаются в соответствии с ГОСТ 24104-2001

Назначение:

Прецизионные весы ВС предназначены для точного измерения массы предметов, материалов, сыпучих и жидких веществ, для поверки и калибровки гирь: 2 кг и 5 кг класса точности М₁; от 1 кг до 5 кг класса М₂ и от 200 г до 5 кг класса М₃ по ГОСТ 7328-2001

Весы ВС незаменимы:

- в поверочных лабораториях метрологических служб;
- в научных и производственных лабораториях;
- в промышленном производстве;
- в экспертизе.

Преимущества:

- изготовлены с использованием передовой технологии SARTORIUS;
- высокоточные и производительные весы;
- высококонтрастный дисплей с подсветкой.

Технологии:

Две модели весов ВС 4200 и ВС 5200 с дискретностью 10 мг, высокого и специального классов точности. Оснащены монолитной весовой ячейкой SARTORIUS, разработанной для долгого срока службы

Качество:

- встроенный интерфейс RS-232;
- ЖК дисплей с подсветкой обеспечивает превосходное качество считывания в любых условиях освещения;
- интенсивность подсветки легко изменять на месте установки в соответствии с индивидуальными требованиями;
- удобные и надежные клавиши панели управления.

Возможности:

Весы могут комплектоваться кейсом для переноски и транспортировки, аккумуляторной батареей емкостью 3,3 А/ч. Время непрерывной работы весов от аккумуляторной батареи – 10 часов.



Технические характеристики

Модель	Наибольший предел взвешивания, г	Наименьший предел взвешивания, г	Дискретность отсчёта, мг	Цена поверочного деления, мг	Класс точности по ГОСТ 24104-2001	Гиря для калибровки весов	Размер чашки весов, мм
ВС 4200	4200	0,5	10	100	Ⓜ	2 кг F ₁	190 x 204
ВС 5200	5200	1	10	100	Ⓛ	2 кг F ₁	190 x 204

Гарантийный срок – 3 года с момента продажи.
Гарантийное и послегарантийное обслуживание осуществляет «САРТОГОСМ».

Опции:

Кейс для ВС 5200 (с адаптером и гирей 2 кг F₁)
Кейс для ВС 5200 (с адаптером, гирей 2 кг F₁ и аккумуляторной батареей)



Прикладные программы:

- компенсация тары;
- процентное взвешивание;
- рецептурное взвешивание;
- усреднение массы (взвешивание животных) или нестабильных образцов;
- подсчет количества штук (деталей);
- суммирование количества предметов;
- 17 единиц измерения.



Весы BC

– надежные лабораторные весы для быстрых и точных результатов взвешивания!

Лабораторные тензометрические весы серии ВЛТ

Простые в эксплуатации, эффективные и надежные

Внесены в Госреестр СИ:
Российской Федерации: № 19874-08
Республики Беларусь: № РБ 03 02 1881 10
Республики Казахстан: № KZ.02.03.02566-2008/19874-08
Изготавливаются в соответствии с ГОСТ 24104-2001

Назначение:

Весы серии ВЛТ – компактные лабораторные весы с 15-летним «стажем» работы в лабораториях, для несложных задач взвешивания, решаемых каждый день. Весы серии ВЛТ отличаются оптимальным соотношением: цена / комплекс метрологических и технических характеристик

Весы ВЛТ незаменимы:

Могут быть рекомендованы широкому кругу пользователей в качестве надежного, эффективного и недорогого средства измерения массы не только в специальных лабораторных условиях, но и на производстве

- в лабораториях;
- в образовательных учреждениях;
- в медицине;
- на производстве;
- на складах.

Преимущества:

- надежность и функциональность;
- удобство в работе;
- простота в эксплуатации.

Технологии:

Весы изготовлены с использованием тензодатчиков SARTORIUS, что гарантирует высокую надежность и производительность весов.

Качество:

- корпус весов выполнен из особо прочного пластика;
- время установления показаний 2 сек. позволяет экономить время при выполнении работ при проверке партий, инвентаризации;
- ЖК-дисплей;
- весы калибруются внешней гирей.

Возможности:

В весах модели ВЛТ 6100-П имеется возможность работы не только от сети, но и с использованием 9 В аккумулятора, помещаемого в специальный отсек корпуса весов. Модели весов ВЛТ могут быть оснащены интерфейсом.

Весы ВЛТ

– проверенный помощник в лабораторных работах!



Технические характеристики

Модель	Наибольший предел взвешивания, г	Наименьший предел взвешивания, г	Дискретность отсчёта, г	Цена поверочного деления, г	Класс точности по ГОСТ 24104-2001	Гиря для калибровки весов	Размер чашки весов, мм
ВЛТ-150-П	150	0,02	0,001	0,01	Ⅱ	100 г F ₁	∅ 110
ВЛТ-510-П	510	0,5	0,01	0,1	Ⅱ	500 г F ₂	∅ 116
ВЛТ-1500-П	1500	0,5	0,01	0,1	Ⅱ	1 кг F ₁	178 x 147
ВЛТ-6100-П	6100	5,0	0,1	1	Ⅱ	2 кг F ₂	178 x 147

Гарантийный срок - 3 года с момента продажи.
Гарантийное и послегарантийное обслуживание осуществляет «САРТОГОСМ».

Опции:	Интерфейс RS232C
	Драйвер для передачи результатов взвешивания от весов в компьютер
	Программа для отображения статической обработки и ведения архивов результатов взвешивания
	Кабель RS 232C (9 pin) 3 м
	Кабель RS 232C (9 pin) 6 м

Прикладные программы:

- память массы тары;
- компенсация тары;
- процентное взвешивание;
- усреднение веса нестабильных образцов;
- штучный подсчет;
- суммирование количества предметов;
- 17 единиц измерения.



Новые лабораторные весы серии ВМК

Современное и экономичное решение для замены парка механических весов

Внесены в Госреестр СИ РФ: № 40050-08
Изготавливаются в соответствии с ГОСТ 24104-2001

Назначение:

Лабораторные весы ВМК предназначены для повседневного использования:

- в лабораториях и на производстве;
- в учебных учреждениях и НИИ;
- в медицине и т.д.

Преимущества:

- компактное исполнение;
- эргономичный дизайн;
- возможность взвешивания под весами;
- оснащены прикладными программами;
- соответствуют международным стандартам качества.

Технологии:

Корпус весов изготовлен из ударопрочного пластика.

Качество:

- эргономичный дизайн;
- компактные размеры;
- ЖК-дисплей с большими цифрами;
- полуавтоматическая калибровка/юстировка с помощью внешней гири;
- пузырьковый уровень на передней панели;
- поддонный крюк для взвешивания под весами.

Оснащение:

- адаптация к условиям окружающей среды;
- возможность автономной работы весов от батареи 9 В;
- имеют отсек для хранения юстировочного груза;
- проушина для замка.



Технические характеристики

Модель	Наибольший предел взвешивания (НПВ), г	Наименьший предел взвешивания (НмПВ), г	Дискретность отсчёта (d), мг	Цена поворочного деления (e), мг	Масса гири (груза) для калибровки / юстировки весов	Размер чашки весов, мм
ВМК 153	150	0,02	1	10	100 г F ₁	∅ 96
ВМК 303	300	0,02	1	10	200 г F ₁	∅ 96
ВМК 433	430	0,1	5	50	200 г F ₁	∅ 96
ВМК 202	200	0,5	10	100	200 г M ₁	∅ 96
ВМК 442	440	0,5	10	100	200 г F ₂	137 x 125
ВМК 622	620	0,5	10	100	200 г F ₂	137 x 125
ВМК 651	650	5	100	1000	200 г M ₁	137 x 125
ВМК 1501	1500	5	100	1000	1 кг M ₁ *	137 x 125
ВМК 2201	2200	5	100	1000	1 кг M ₁ *	137 x 125
ВМК 4001	4000	5	100	1000	2 кг F ₂ *	137 x 125
ВМК 5101	5100	5	100	1000	2 кг F ₂ *	137 x 125

Гарантийный срок – 2 года с момента продажи.
Гарантийное и послегарантийное обслуживание осуществляет «САРТОГОСМ».

Весы могут поставляться в комплекте с юстировочным грузом (грузами), размещенном в специальном отсеке весов (ВМК 153 – 1 шт, остальные до НПВ 650 г включительно – 2 шт.)

* Гири для юстировки весов ВМК 1501, ВМК 2201, ВМК 4001, ВМК 5101 заказываются отдельно.

Опции: Интерфейс YADAP-RS

Прикладные программы:

- переключение единиц измерения массы;
- взвешивание в процентах;
- фиксация показания на дисплее;
- суммирование значений массы;
- определение плотности;
- подсчёт количества штук (деталей), примерно одинаковых по массе;
- фиксация показания на дисплее.



Весы ВМК

– оптимальны для модернизации российских предприятий и идеально соответствуют бюджету предприятий в условиях кризиса!

2

Высокоточные гири и наборы гирь



Высокоточные гири и наборы гирь «САРТОГОСМ» награждены Золотой медалью и Дипломом «ЗА ЕДИНСТВО ИЗМЕРЕНИЙ» за высокие метрологические характеристики, качество и надежность гирь высоких классов точности Федеральным агентством по техническому регулированию и метрологии.

Инновационные технологии, применяемые в производстве средств измерения массы, позволяют «САРТОГОСМ» быть лидирующим российским производителем высокоточных гирь.

Предприятием выпускаются более 500 наименований гирь и гиревых наборов, соответствующих требованиям Международных рекомендаций OIML R111 и ГОСТ 7328-2001.

«САРТОГОСМ» создает новые ориентиры в производстве гиревой продукции:

- самого высокого качества;
- широчайшего ассортимента;
- с минимальными сроками поставки.



Гири и наборы гирь классов точности

E₁, E₂, F₁, F₂, M₁

«САРТОГОСМ» — надёжный партнёр по производству гирь:

«САРТОГОСМ» является ведущим российским производителем гирь и наборов гирь высоких классов точности E₁, E₂, F₁, F₂, M₁ номинальной массой от 1 мг до 20 кг, предназначенных:

- для взвешиваний с высокой точностью;
- для поверки весов и гирь более низких классов точности;
- для калибровки электронных весов.

Гири и наборы гирь по метрологическим характеристикам, качеству используемых материалов, в том числе магнитным свойствам, плотности материала, качеству обработки поверхности, качеству шкатулок для хранения гирь полностью соответствуют требованиям международных рекомендаций OIML R111 и ГОСТ 7328-2001 «Гири. Общие технические условия». Гири и наборы гирь внесены в Госреестр средств измерений РФ, республик Беларусь, Казахстан и Молдова.

От гири до сертифицированного контроля:

Измерение массы является одной из наиболее распространенных учетных операций. Это предъявляет высокие требования к прецизионным средствам измерений.

Критерием надежной работы весов являются их периодические поверки и тестовые испытания. Для поверки электронных весов «САРТОГОСМ» предлагает гири и наборы гирь высокой точности с номинальным значением массы от 1 мг до 20 кг, а также гири для калибровки электронных весов.

Гири для калибровки весов:

Гири калибровочные производства «САРТОГОСМ» выпускаются по межгосударственному стандарту ГОСТ 7328-2001.

По заказу выпускаются гири калибровочные:

- массой от 1 г до 20 г классов точности E₂, F₁, F₂;
- массой от 1 г до 10 кг класса точности M₁;
- любой массы и любой точности, например 120 г; 150 г; 300 г; 600 г; 1,2 кг; 1,5 кг; 3 кг и т.д.

Специальные гири:

«САРТОГОСМ» - одно из ведущих предприятий по производству специальных гирь, встраиваемых в весовую систему и являющихся составной частью электронных весов.

Метрологическая служба:

При выпуске из производства гири поверяются либо калибруются в лаборатории поверки / калибровки «САРТОГОСМ».

Метрологическая служба аккредитована на право:

- поверки (реестр № 1243);
- калибровки (реестр № 018027)

Федеральным агентством по техническому регулированию и метрологии.





Гири производства «САРТОГОСМ» являются победителем конкурса «100 лучших товаров России», награждены ЗОЛОТЫМ ЗНАКОМ «Всероссийская марка (III тысячелетие), ЗНАК КАЧЕСТВА XXI ВЕКА» и Дипломом Госстандарта России в номинации «НАДЕЖНОСТЬ И ДОЛГОВЕЧНОСТЬ».

Обозначение гирь и наборов гирь производства «САРТОГОСМ»

Обозначение гирь состоит из букв и цифр E_1-1 мг-хх, где:

Значение	Наибольший предел взвешивания, г	Расшифровка обозначения
E₁	Первая буква с цифрой	Класс точности (E ₁ ; E ₂ ; F ₁ ; F ₂ ; M ₁)
1 мг	Вторая цифра и буквы	Масса (1, 2, 5,...) и размерность массы гири (мг, г, кг)
X	Третья цифра	Вид документа на поверку гири (1, 2, 3): 1 – свидетельство о поверке для эталонного средства измерений; 2 – документ о поверке для гирь общего назначения (рабочие СИ); 3 – документ о калибровке для гирь общего назначения (рабочие СИ);
X	Последняя цифра	Вариант упаковки гири (0 или 1): 0 – футляр; 1 – буковый футляр

Пример обозначения

Образец заказа	Расшифровка
E₂-50г-11 (цилиндрической формы с головкой)	Гиря класса точности E ₂ , номинальной массой 50 г, со свидетельством о поверке для эталонного средства измерений, в буковом футляре.

У наборов указаны наименьшая и наибольшая гиря набора, класс точности, документ о поверке и упаковка такие же, как и у одиночных гирь.



Гири и наборы гирь класса точности E₁ ГОСТ 7328-2001

Госреестр СИ:
Российской Федерации: № 36068 – 07,
Республики Беларусь: № РБ 03 02 3866 08,
Республики Казахстан: № KZ.02.03.02390-2008/36068-07
Республики Молдова: № I-0670:2008

Номинальное значение массы гири	Номер заказа	Гиря с эталонным свидетельством
1 г	E ₁ -1 г	●
2 г	E ₁ -2 г	●
5 г	E ₁ -5 г	●
10 г	E ₁ -10 г	●
20 г	E ₁ -20 г	●
50 г	E ₁ -50 г	●
100 г	E ₁ -100 г	●
200 г	E ₁ -200 г	●
500 г	E ₁ -500 г	●
1 кг	E ₁ -1 кг	●
2 кг	E ₁ -2 кг	●
5 кг	E ₁ -5 кг	●
10 кг	E ₁ -10 кг	●



Цилиндрической формы с головкой

Номинальное значение массы гири	Номер заказа	Гиря с эталонным свидетельством
1 мг - 500 мг	E ₁ -1 мг-500 мг	●
1 мг - 5 г	E ₁ -1 мг-5 г	●
1 мг - 100 г	E ₁ -1 мг-100 г	●
1 мг - 500 г	E ₁ -1 мг-500 г	●
1 мг - 1 кг	E ₁ -1 мг-1 кг	●
1 г - 500 г	E ₁ -1 г-500 г	●
1 г - 1 кг	E ₁ -1 г-1 кг	●
1 кг - 10 кг	E ₁ -1 кг-10 кг	●



Наборы гирь

Гири и наборы гирь класса точности E₂ ГОСТ 7328-2001

Госреестр СИ:
Российской Федерации: № 36068 - 07,
Республики Беларусь: № РБ 03 02 3866 08,
Республики Казахстан: № KZ.02.03.02390-2008/36068-07
Республики Молдова: № I-0670:2008

Номинальное значение массы гири	Номер заказа	Гиря с эталонным свидетельством		Гиря общего назначения		Гиря калибровочная
		-10	-11 бук	-20	-21 бук	
1 мг	E ₂ -1 мг	●		●		
2 мг	E ₂ -2 мг	●		●		
5 мг	E ₂ -5 мг	●		●		
10 мг	E ₂ -10 мг	●		●		
20 мг	E ₂ -20 мг	●		●		
50 мг	E ₂ -50 мг	●		●		
100 мг	E ₂ -100 мг	●		●		
200 мг	E ₂ -200 мг	●		●		
500 мг	E ₂ -500 мг	●		●		
1 г	E ₂ -1 г	●		●		
2 г	E ₂ -2 г	●		●		
5 г	E ₂ -5 г	●		●		
10 г	E ₂ -10 г	●		●		
20 г	E ₂ -20 г	●		●		
50 г	E ₂ -50 г		●		●	
100 г	E ₂ -100 г		●		●	
200 г	E ₂ -200 г		●		●	
500 г	E ₂ -500 г		●		●	
1 кг	E ₂ -1 кг		●		●	
2 кг	E ₂ -2 кг		●		●	
5 кг	E ₂ -5 кг		●		●	
10 кг	E ₂ -10 кг		●		●	
1 г	E ₂ -1 г			●		
2 г	E ₂ -2 г			●		
5 г	E ₂ -5 г			●		
10 г	E ₂ -10 г			●		
20 г	E ₂ -20 г			●		
50 г	E ₂ -50 г			●		●
100 г	E ₂ -100 г			●		●
150 г	E ₂ -150 г					●
200 г	E ₂ -200 г			●		●
300 г	E ₂ -300 г					●
500 г	E ₂ -500 г			●		●
1 кг	E ₂ -1 кг			●		●
1,5 кг	E ₂ -1,5 кг					●
2 кг	E ₂ -2 кг			●		●
3 кг	E ₂ -3 кг					●
4 кг	E ₂ -4 кг					●
5 кг	E ₂ -5 кг					●

Номинальное значение массы	Номер заказа	с эталонным свидетельством -11 бук	с документом о калибровке -31 бук
1 мг – 500 мг	E ₂ -1 мг-500 мг	●	●
1 мг – 5 г	E ₂ -1 мг-5 г	●	●
1 мг – 100 г	E ₂ -1 мг-100 г	●	●
1 мг – 500 г	E ₂ -1 мг-500 г	●	●
1 мг – 1 кг	E ₂ -1 мг-1 кг	●	●
1 г – 500 г	E ₂ -1 г-500 г	●	●
1 г – 1 кг	E ₂ -1 г-1 кг	●	●
1 кг – 10 кг	E ₂ -1 кг-10 кг	●	●

По специальному заказу могут быть изготовлены наборы другой комплектации в соответствии с ГОСТ 7328-2001.



Миллиграммовые гири



Цилиндрической формы с головкой



Цилиндрической формы без головки



Наборы гирь

Гири и наборы гирь класса точности F₁

ГОСТ 7328-2001

Госреестр СИ:

Российской Федерации: № 36068 - 07,

Республики Беларусь: № РБ 03 02 3866 08,

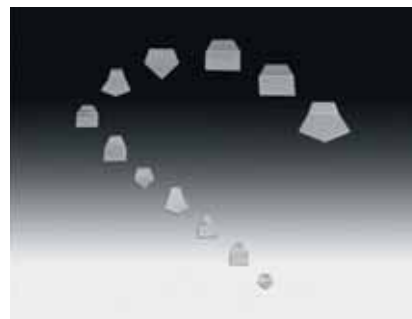
Республики Казахстан: № КЗ.02.03.02390-2008/36068-07

Республики Молдова: № I-0670:2008

Номинальное значение массы гири	Номер заказа	Гиря с эталонным свидетельством		Гиря общего назначения		Гиря калибровочная	
		-10	-11 бук	-20	-21 бук	-20	-30
1 мг	F ₁ -1 мг	●		●			
2 мг	F ₁ -2 мг	●		●			
5 мг	F ₁ -5 мг	●		●			
10 мг	F ₁ -10 мг	●		●			
20 мг	F ₁ -20 мг	●		●			
50 мг	F ₁ -50 мг	●		●			
100 мг	F ₁ -100 мг	●		●			
200 мг	F ₁ -200 мг	●		●			
500 мг	F ₁ -500 мг	●		●			
1 г	F ₁ -1 г	●		●			
2 г	F ₁ -2 г	●		●			
5 г	F ₁ -5 г	●		●			
10 г	F ₁ -10 г	●		●			
20 г	F ₁ -20 г	●		●			
50 г	F ₁ -50 г	●		●			
100 г	F ₁ -100 г	●		●			
200 г	F ₁ -200 г	●		●			
500 г	F ₁ -500 г	●		●			
1 кг	F ₁ -1 кг	●		●			
2 кг	F ₁ -2 кг	●		●			
5 кг	F ₁ -5 кг	●		●			
10 кг	F ₁ -10 кг	●		●			
20 кг	F ₁ -20 кг	●		●			
1 г	F ₁ -1 г			●			
2 г	F ₁ -2 г			●			
5 г	F ₁ -5 г			●			
10 г	F ₁ -10 г			●			
20 г	F ₁ -20 г			●			
30 г	F ₁ -30 г					●	
50 г	F ₁ -50 г			●		●	
100 г	F ₁ -100 г			●		●	
150 г	F ₁ -150 г					●	
200 г	F ₁ -200 г			●		●	
300 г	F ₁ -300 г					●	
500 г	F ₁ -500 г			●		●	
1 кг	F ₁ -1 кг			●		●	
1,5 кг	F ₁ -1,5 кг					●	
2 кг	F ₁ -2 кг			●		●	
3 кг	F ₁ -3 кг					●	
4 кг	F ₁ -4 кг					●	
5 кг	F ₁ -5 кг					●	
8 кг	F ₁ -8 кг					●	

Номинальное значение массы	Номер заказа	с эталонным свидетельством		с документом о поверке	
		-10	-11 бук	-20	-21 бук
1 мг - 500 мг	F ₁ -1 мг-500 мг		●		●
1 мг - 5 г	F ₁ -1 мг-5 г		●		●
1 мг - 100 г	F ₁ -1 мг-100 г		●		●
1 мг - 500 г	F ₁ -1 мг-500 г	●		●	
1 мг - 1 кг	F ₁ -1 мг-1 кг	●		●	
1 мг - 5 кг	F ₁ -1 мг-5 кг	●		●	
1 г - 100 г	F ₁ -1 г-100 г	●		●	
1 г - 500 г	F ₁ -1 г-500 г	●		●	
1 г - 1 кг	F ₁ -1 г-1 кг	●		●	
1 кг - 10 кг	F ₁ -1 кг-10 кг	●		●	

По специальному заказу могут быть изготовлены наборы другой комплектации в соответствии с ГОСТ 7328-2001.



Миллиграммовые гири



Цилиндрической формы с головкой



Цилиндрической формы без головки



Наборы гирь

Гири и наборы гирь класса точности F₂

ГОСТ 7328-2001

Госреестр СИ:

Российской Федерации: № 36068 - 07,

Республики Беларусь: № РБ 03 02 3866 08,

Республики Казахстан: № КЗ.02.03.02390-2008/36068-07

Республики Молдова: № I-0670:2008

Номинальное значение массы гири	Номер заказа	Гиря с эталонным свидетельством -10	Гиря общего назначения -20	Гиря калибровочная -30
1 мг	F ₂ -1 мг	●	●	
2 мг	F ₂ -2 мг	●	●	
5 мг	F ₂ -5 мг	●	●	
10 мг	F ₂ -10 мг	●	●	
20 мг	F ₂ -20 мг	●	●	
50 мг	F ₂ -50 мг	●	●	
100 мг	F ₂ -100 мг	●	●	
200 мг	F ₂ -200 мг	●	●	
500 мг	F ₂ -500 мг	●	●	
1 г	F ₂ -1 г	●	●	
2 г	F ₂ -2 г	●	●	
5 г	F ₂ -5 г	●	●	
10 г	F ₂ -10 г	●	●	
20 г	F ₂ -20 г	●	●	
50 г	F ₂ -50 г	●	●	
100 г	F ₂ -100 г	●	●	
200 г	F ₂ -200 г	●	●	
500 г	F ₂ -500 г	●	●	
1 кг	F ₂ -1 кг	●	●	
2 кг	F ₂ -2 кг	●	●	
5 кг	F ₂ -5 кг	●	●	
10 кг	F ₂ -10 кг	●	●	
20 кг	F ₂ -20 кг	●	●	
50 г	F ₂ -50 г			●
100 г	F ₂ -100 г		●	●
150 г	F ₂ -150 г			●
200 г	F ₂ -200 г		●	●
300 г	F ₂ -300 г			●
500 г	F ₂ -500 г		●	●
1 кг	F ₂ -1 кг		●	●
1,5 кг	F ₂ -1,5 кг			●
2 кг	F ₂ -2 кг		●	●
3 кг	F ₂ -3 кг			●
4 кг	F ₂ -4 кг			●
5 кг	F ₂ -5 кг			●
8 кг	F ₂ -8 кг			●



Миллиграммовые гири



Цилиндрической формы с головкой



Цилиндрической формы без головки

Номинальное значение массы	Номер заказа	с эталонным свидетельством		с документом о поверке	
		-10	-11 бук	-20	-21 бук
1 мг - 500 мг	F ₂ -1 мг-500 мг		●		●
1 мг - 5 г	F ₂ -1 мг-5 г		●		●
1 мг - 100 г	F ₂ -1 мг-100 г		●		●
1 мг - 500 г	F ₂ -1 мг-500 г	●		●	
1 мг - 1 кг	F ₂ -1 мг-1 кг	●		●	
1 мг - 5 кг	F ₂ -1 мг-5 кг	●		●	
1 г - 100 г	F ₂ -1 г-100 г	●		●	
1 г - 500 г	F ₂ -1 г-500 г	●		●	
1 г - 1 кг	F ₂ -1 г-1 кг	●		●	
1 кг - 10 кг	F ₂ -1 кг-10 кг	●		●	



Наборы гирь

По специальному заказу могут быть изготовлены наборы другой комплектации в соответствии с ГОСТ 7328-2001.

Гири и наборы гирь класса точности М₁

ГОСТ 7328-2001

Госреестр СИ:

Российской Федерации: № 36068 - 07,

Республики Беларусь: № РБ 03.02.3866 08,

Республики Казахстан: № КЗ.02.03.02390-2008/36068-07

Республики Молдова: № I-0670:2008

Назначение:

Гири класса точности М₁ предназначены для поверки (калибровки) весов среднего класса точности по ГОСТ 24104-2001, среднего и обычного классов точности по ГОСТ 29329-92 и гирь класса точности М₂ и М₃ по ГОСТ 7328-2001 в соответствии с нормативными документами по поверке, для калибровки (юстировки) электронных весов, а также для взвешивания веществ и материалов.

Области применения:

Гири могут применяться в аналитических, исследовательских и производственных лабораториях, в лабораториях государственных метрологических служб, в лабораториях и метрологических службах юридических лиц, в организациях по ремонту средств измерения массы.

Номинальное значение массы гири	Номер заказа	Гиря с эталонным свидетельством -10	Гиря общего назначения -20
1 мг	М ₁ -1 мг	●	●
2 мг	М ₁ -2 мг	●	●
5 мг	М ₁ -5 мг	●	●
10 мг	М ₁ -10 мг	●	●
20 мг	М ₁ -20 мг	●	●
50 мг	М ₁ -50 мг	●	●
100 мг	М ₁ -100 мг	●	●
200 мг	М ₁ -200 мг	●	●
500 мг	М ₁ -500 мг	●	●
1 г	М ₁ -1 г	●	●
2 г	М ₁ -2 г	●	●
5 г	М ₁ -5 г	●	●
10 г	М ₁ -10 г	●	●
20 г	М ₁ -20 г	●	●
50 г	М ₁ -50 г	●	●
100 г	М ₁ -100 г	●	●
200 г	М ₁ -200 г	●	●
500 г	М ₁ -500 г	●	●
1 кг	М ₁ -1 кг	●	●
2 кг	М ₁ -2 кг	●	●
5 кг	М ₁ -5 кг	●	●
10 кг	М ₁ -10 кг	●	●
20 кг	М ₁ -20 кг	●	●



Миллиграммовые гири



Цилиндрической формы с головкой

Номинальное значение массы гири	Номер заказа	Гиря с эталонным свидетельством -10	Гиря общего назначения -20
1 мг - 500 мг	М ₁ -1 мг-500 мг	●	●
1 мг - 500 г	М ₁ -1 мг-500 г	●	●
1 мг - 1 кг	М ₁ -1 мг-1 кг	●	●
1 мг - 5 кг	М ₁ -1 мг-5 кг	●	●
10 мг - 500 г	М ₁ -10 мг-500 г	●	●
10 мг - 1 кг	М ₁ -10 мг-1 кг	●	●
10 мг - 5 кг	М ₁ -10 мг-5 кг	●	●
1 г - 500 г	М ₁ -1 г-500 г	●	●
1 г - 1 кг	М ₁ -1 г-1 кг	●	●
1 кг - 10 кг	М ₁ -1 кг-10 кг	●	●



3 Метрологическое оборудование

«САРТОГОСМ» награждено специальным призом «За разработку и внедрение инновационных технологий в процесс поверки и калибровки гирь»

«САРТОГОСМ» успешно решает целый комплекс задач от производства современной весоизмерительной техники до разработки лицензионного программного обеспечения для автоматизации процесса измерения и создания инновационных рабочих мест.

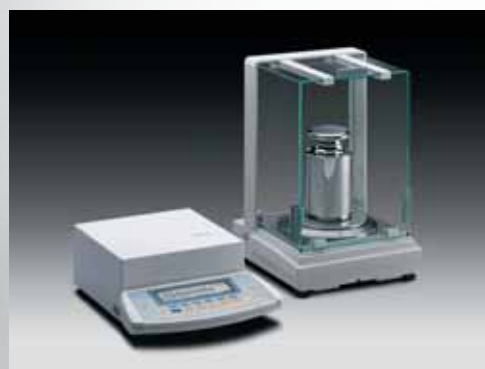
Мы предлагаем готовые решения для оснащения аккредитованных метрологических служб, Центров стандартизации, метрологии и сертификации Ростехрегулирования РФ.

Уникальные гиревые наборы класса точности E_1 , а также эталонные гири и наборы гирь классов точности E_2 F_1 F_2 M_1 производства «САРТОГОСМ» заслужили безупречную репутацию качества.



Оборудование для оснащения

Установка поверочная для поверки и калибровки гирь
(компаратор массы, автоматизированное рабочее место поверителя с программой «СартоКомп®. Версия 2.0»)



Научно-исследовательских институтов метрологии, Центров стандартизации, метрологии и сертификации (государственных региональных центров метрологии) Ростехрегулирования РФ, аккредитованных в области обеспечения единства измерений юридических лиц

Рабочее место для поверки и калибровки пипеточных дозаторов (полумикровесы, автоматизированное рабочее место поверителя с программой «СартоКап®»)

Эталонные гири и наборы гирь классов точности E₁ E₂ F₁ F₂ M₁ для поверки и калибровки весов

Комплект поверки гири и весов переносной (КПГВП)



Комплект поверки гирь и весов переносной (КПГВП)

Новая версия КПГВП 2010 года

Внесен в Госреестр СИ РФ: № 27015-09
Комплект выпускается по ТУ 4274-010-13173535-2004.

Содержание новой версии комплекта КПГВП

Электронный компаратор модель CE 6202K:

Наибольшая допускаемая нагрузка 6200 г дискретность 5 мг, изготавливается с использованием передовой технологии фирмы SARTORIUS.

Конструктивно компаратор представляет собой единый модуль, включающий в себя измерительный блок с системой электромагнитного уравновешивания, устройства автоматической и полуавтоматической установки нуля, выборки массы тары, адаптации к условиям окружающей среды. Результаты взвешивания выводятся на дисплей.

Компаратор имеет встроенный интерфейс RS 232 для подключения внешних устройств.

Питание компаратора осуществляется от блока питания или аккумуляторной батареи 12 В. Время непрерывной работы компаратора от аккумуляторной батареи – 10 часов.

Эталонные гири 4-го разряда:

В комплект КПГВП входит набор гирь с номинальным значением массы гирь от 10 мг – 5 кг, включающий гири:

10 мг – 1 шт.	10 г – 1 шт.
20 мг – 2 шт.	20 г – 2 шт.
50 мг – 1 шт.	50 г – 1 шт.
100 мг – 1 шт.	100 г – 1 шт.
200 мг – 2 шт.	200 г – 2 шт.
500 мг – 1 шт.	500 г – 1 шт.
1 г – 1 шт.	1 кг – 1 шт.
2 г – 2 шт.	2 кг – 2 шт.
5 г – 1 шт.	5 кг – 2 шт.

Гири с номинальным значением массы от 10 до 500 мг изготавливаются в форме плоских многоугольных пластин. Материал гирь – нейзильбер.

Гири с номинальным значением массы от 1 г до 5 кг выполнены в виде цилиндра с головкой. Материал гирь – нержавеющая слабомагнитная сталь аустенитного класса.

Гири с номинальным значением массы от 20 г до 5 кг имеют подгоночную полость, закрытую алюминиевой пробкой.

Чемоданы-контейнеры для хранения и транспортировки комплекта:

Весы и гири уложены в два чемодана-контейнера, обеспечивающие степень защиты от проникновения пыли и воды IP 67.

К комплекту КПГВП прилагается руководство по эксплуатации с «Методикой поверки комплекта» и «Методика поверки гирь класса точности М₂ и М₃».

Гарантийный срок – 3 года с момента продажи. Гарантийное и послегарантийное обслуживание осуществляет «САРТОГОСМ».



Назначение:

Комплект КПГВП, предназначен для поверки (калибровки):

- гири с номинальным значением массы от 500 г до 5 кг класса точности M_2 по ГОСТ 7328-2001;
- гири с номинальным значением массы от 100 г до 5 кг класса точности M_3 по ГОСТ 7328-2001;
- весов с наибольшим пределом взвешивания до 15 кг среднего и обычного классов точности по ГОСТ 29329-92 и весов среднего класса точности по ГОСТ 24104-2001.

Применение:

- в лабораториях государственных метрологических служб;
- в лабораториях метрологических служб юридических лиц;
- в организациях по ремонту средств измерений массы.

Основные технические характеристики КПГВП

Наименование характеристики	Значение
Электронный компаратор модель CE 6202K	
Наибольшая допускаемая нагрузка, г	6200
Дискретность отсчёта компаратора (d), мг	5
Среднее квадратическое отклонение показаний компаратора, мг, не более: до 500 г включ св. 500 г.	5 10
Наибольший предел тарирования, г	6200
Эталонные гири 4-го разряда	
Номинальные значения массы гири 10 мг-1 шт., 20 мг-2 шт., 50 мг-1 шт., 100 мг - 1 шт., 200 мг - 2 шт., 500 мг - 1 шт., 1 г-1 шт., 2 г- 2 шт., 5 г-1 шт., 10 г -1 шт., 20 г -2 шт., 50 г -1 шт., 100 г-1 шт., 200 г-2 шт., 500 г - 1 шт., 1 кг - 1 шт., 2 кг - 2 шт., 5 кг - 2 шт	10 мг – 5 кг
Комплект поверки гири и весов переносной	
Масса чемодана-контейнера, кг, не более - с компаратором - с гирями	11 20
Габаритные размеры чемодана-контейнера, мм, не более:	410x210x340

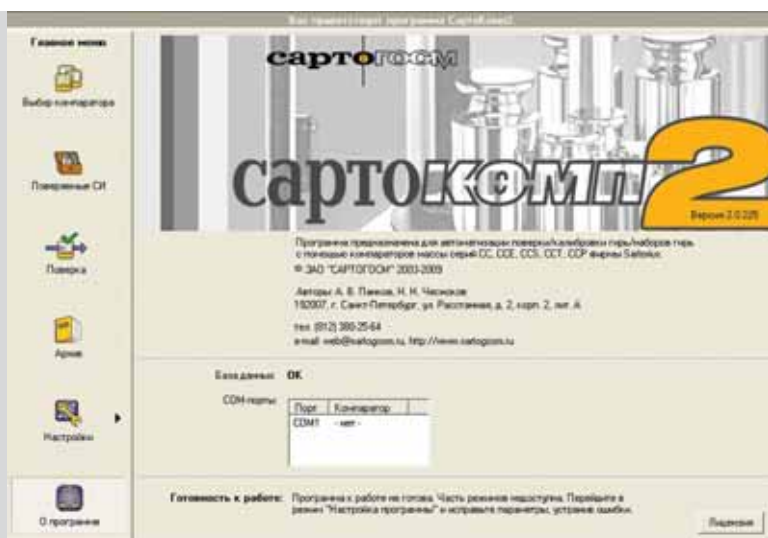
Пределы допускаемых отклонений действительного значения массы гири от номинального значения при выпуске из производства и после ремонта

Номинальное значение массы гири	10 мг	20 мг	50 мг	100 мг	200 мг	500 мг	1 г	2 г	5 г
Пределы допускаемых отклонений, ± мг	0,25	0,3	0,4	0,5	0,6	0,8	1,0	1,2	1,5
Номинальное значение массы гири	10 г	20 г	50 г	100 г	200 г	500 г	1 кг	2 кг	5 кг
Пределы допускаемых отклонений, ± мг	2	2,5	3,0	5	10	25	50	100	250

Пределы допускаемых отклонений действительного значения массы гири от номинального значения для гири, находящихся в применении, равны удвоенным значениям, приведенным в таблице.

Программа «СартоКомп®. Версия 2.0» Для автоматизации поверки гирь

Интеллектуальный продукт «САРТОГОСМ»



Назначение:

Программа «СартоКомп. Версия 2.0» предназначена для автоматизации поверки гирь с помощью компараторов массы SARTORIUS, Германия.

Расширение ряда поверяемых гирь:

1 мг, 2 мг, 5 мг, 10 мг, 20 мг, 50 мг,
100 мг, 200 мг, 500 мг,
1 г, 2 г, 5 г, 10 г, 20 г, 50 г, 100 г, 200 г, 500 г,
1 кг, 2 кг, 5 кг, 10 кг, 20 кг, 50 кг
500 кг, 1 т, 2 т

Классы точности поверяемых гирь по ГОСТ 7328-2001:
E₁, E₂, F₁, F₂, M₁

Для поверки с помощью программы доступны все типы гирь и наборов гирь, даже редко встречающиеся.



Основные преимущества при использовании программы «СартоКомп. Версия 2.0»:

- повышение качества поверок;
- значительное ускорение поверки;
- автоматическое распознавание подключенных к компьютеру компараторов;
- автоматическое ведение базы данных;
- ускорение поиска информации в режимах «Выбор компараторов», «Управление поверками», «Архив поверок»;
- запоминание параметров эталонов, индикация последних использованных номеров протокола и документа;
- возможность печати документов на фирменных бланках организации, возможность редактирования архива поверок.

Процедура поверки с программой «СартоКомп. Версия 2.0»:

- задание массы поверяемой гири и класса точности;
- выбор способа поверки:
 - прямые сличения,
 - метод совокупных сличений (калибровка);
- выполнение измерений согласно инструкциям, появляющимся на экране.

Автоматическое заполнение документов отчетности:

- свидетельство о поверке, сертификат о калибровке средства измерений с его метрологическими характеристиками или извещение о непригодности (в зависимости от результатов);
- протоколы измерений;
- вывод на печать документов отчетности с использованием любого количества фирменных бланков организации, проводящей поверку.

Корректность расчетов:

- автоматические вычисления с использованием заложенных в программу сведений о ГОСТ 7328-2001, данных по компараторам и данных полученных напрямую от компаратора при поверке;
- автоматическая проверка параметров условий проведения поверки и полученных результатов на допустимость значений.

Ошибки, от которых избавляет программа «СартоКомп. Версия 2.0»:

- неполное заполнение документов;
- некорректное использование способов поверки;
- ошибки в расчётах.

Метрологическая служба «САРТОГОСМ» Поверка компараторов, весов, гирь и калибровка гирь

«САРТОГОСМ» - обладатель СПЕЦИАЛЬНОГО ПРИЗА «За разработку и внедрение инновационных технологий в процесс поверки и калибровки гирь» Федерального агентства по техническому регулированию и метрологии.

Лаборатория поверки и калибровки:

В настоящее время лаборатория поверки и калибровки «САРТО-ГОСМ» является одной из наиболее оснащенных средствами измерений и кадрами специалистов лабораторией в России.

Лаборатория оснащена полным рядом высокоточных компараторов концерна SARTORIUS и наборов эталонных гирь, обеспечивающих возможность поверки и калибровки гирь во всем диапазоне масс:

- от 1 мг до 20 кг классов точности E_2 , F_1 , F_2 , M_1 ;
- приборами для определения шероховатости поверхности, плотности, магнитной восприимчивости и намагниченности материала гирь;
- контроля условий окружающей среды;
- оборудованием для поддержания микроклимата в лаборатории.

Все средства измерений, используемые в лаборатории, имеют действующие свидетельства о поверке.

Самый большой практический опыт: Специалисты метрологической службы имеют самый большой практический опыт работы на электронных компараторах массы в России.

Мы можем изготовить гирию любой нестандартной массы:

«САРТОГОСМ» имеет уникальную возможность изготовить гирию любой нестандартной массы от 1 мг до 20 кг, с отклонением массы, соответствующим любому классу точности от E_1 до M_1 , откалибровать её и выдать сертификат о калибровке.

«САРТОГОСМ» имеет метрологическую службу, аккредитованную Федеральным агентством по техническому регулированию и метрологии на право поверки и калибровки гирь.

В состав метрологической службы входит лаборатория поверки и калибровки, полностью соответствующая требованиям международного стандарта ИСО/МЭК 17025 «Общие требования к компетентности испытательных и калибровочных лабораторий».

Периодическая калибровка гирь

любых производителей: Метрологическая служба «САРТОГОСМ» проводит повторные калибровки гирь от 1 мг до 20 кг классов точности E_2 , F_1 , F_2 , M_1 любых форм, любых производителей с выдачей сертификатов о калибровке.



4

Сервисная служба «САРТОГОСМ»

Наши сервисные инженеры имеют богатый практический опыт ввода в эксплуатацию нового оборудования. Благодаря этому опыту выполнение пусконаладочных работ, технической поддержки и ремонта выполняется в кратчайшие сроки.

Для наших клиентов мы предлагаем широкий выбор сервисных услуг:

- проверку и подготовка оборудования;
- сдачу в эксплуатацию;
- техническую поддержку;
- устранение неисправностей и текущий ремонт;
- сервисное обслуживание;
- обучение сервисных инженеров.

Своевременное техническое обслуживание позволит Вам обнаружить и устранить возможные неполадки на ранней стадии. Ваше оборудование всегда будет работать с должной производительностью и продолжительное время.

Таким образом, мы поможем Вам оптимизировать стоимость технического обслуживания и сохраним Ваши инвестиции.

Сервисное обслуживание обеспечит:

- оптимальную производительность оборудования;
- минимальное время простоя производства;
- высокое качество сервисных работ.

Сервисная служба «САРТОГОСМ»

Квалифицированный и надежный сервис

Проверка оборудования и сдача в эксплуатацию:

Федеральный закон № 102 ФЗ «Об обеспечении единства измерений» устанавливает требования к средствам измерений, которые могут применяться в сфере государственного регулирования. Одним из обязательных требований Федерального закона является проведение поверки средств измерений.

Поэтому все весы, которые мы поставляем, проходят обязательную первичную техническую проверку в нашем сервисном центре и поставляются нашим клиентам:

- со свидетельством о поверке;
- гарантийным талоном предприятия;
- инструкцией по эксплуатации и методикой поверки.



Установка и ввод в эксплуатацию:

Мы произведем установку и настройку лабораторного оборудования, проконсультируем по его эксплуатации применительно к Вашим производственным условиям. Это означает, что весы настраиваются для решения Ваших задач и сразу будут готовы к работе.

Сервисные инженеры осуществляют:

- первичный мониторинг производственной среды;
- ввод в эксплуатацию;
- обучение специалистов, работающих на оборудовании.



Устранение неисправностей и текущий ремонт:

Сервисная служба «САРТОГОСМ» производит следующие работы:

- шеф-монтаж;
- предпусковую подготовку;
- запуск оборудования;
- сервисное обслуживание;
- все виды ремонта оборудования.

Если ваше оборудование выйдет из строя, то наши сервисные инженеры быстро и качественно отремонтируют его прямо на месте или в нашем сервисном центре.



Сервисное обслуживание и договоры о сервисном обслуживании:

Залогом долгосрочной и бесперебойной работы оборудования является постоянный уход за приборами, чистка и настройка в соответствии с технической документацией и рекомендациями завода-изготовителя.

Сервисное обслуживание на основании заключенного договора:

- позволит избежать непредвиденных простоев оборудования и расходов в ходе эксплуатации;
- обеспечит приоритет при срочных вызовах сервис-инженеров;
- позволит приобретать запасные части и расходные материалы по специальным ценам.



Обучение сервисных инженеров:

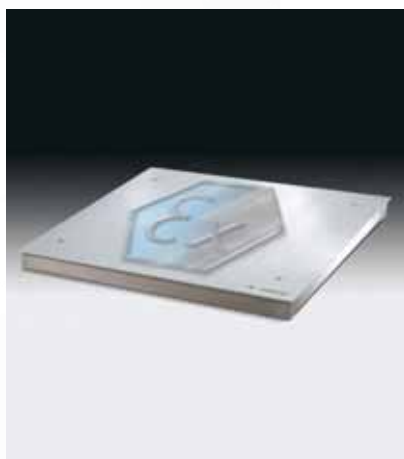
На базе сервисного центра «САРТОГОСМ» осуществляется подготовка и обучение сервисных специалистов по ремонту и сервисному обслуживанию весов производства «САРТОГОСМ», включающее теоретические и практические знания:

- пуско-наладочные работы;
- сервисное обслуживание.

Наша компетенция – индивидуальные решения для лабораторий



Наш опыт в промышленности – решение для всех отраслей





По вопросам продаж и поддержки обращайтесь:

Астана +7(7172)727-132 Волгоград (844)278-03-48 Воронеж (473)204-51-73
Екатеринбург (343)384-55-89 Казань (843)206-01-48 Краснодар (861)203-40-90
Красноярск (391)204-63-61 Москва (495)268-04-70 Нижний Новгород (831)429-08-12
Новосибирск (383)227-86-73 Ростов-на-Дону (863)308-18-15 Самара (846)206-03-16
Санкт-Петербург (812)309-46-40 Саратов (845)249-38-78 Уфа (347)229-48-12

Единый адрес: sgt@nt-rt.ru Веб-сайт: www.sartogosm.nt-rt.ru



«САРТОГОСМ» - уникальные компетенции в
мехатронике и биотехнологии

мехатроника: микровесы, аналитические и лабораторные весы, анализаторы влажности, pH-метры промышленные весы, тензодатчики, системы динамического взвешивания, металлодетекторы

биотехнологии: ферментеры, фильтрационные системы, лабораторные системы водоподготовки, микробиология, шейкеры, гомогенизаторы, центрифуги